



MONTHLY MEMBERSHIP PROGRESS REPORT

District 111NW

Results as of: 04/30/2019

GMT: DANIEL ISENRICH

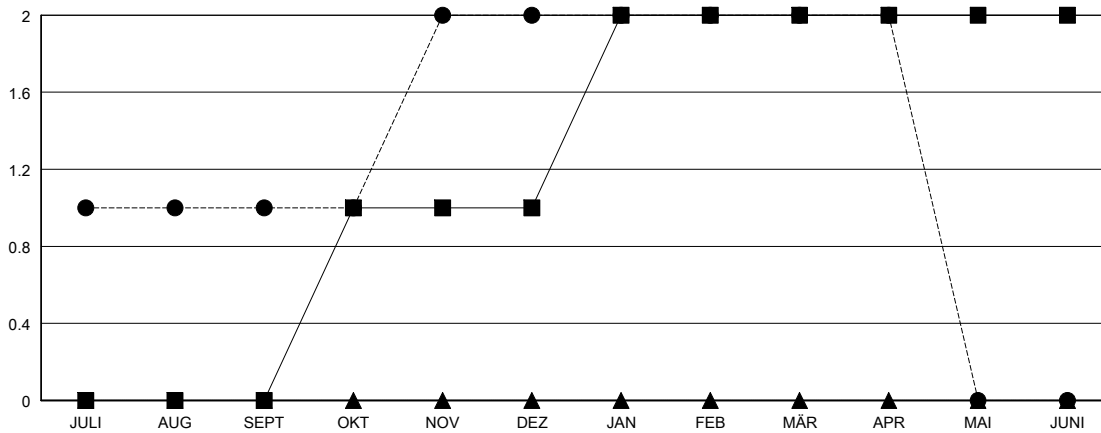
STANDORT GERMANY

GMT KONST. GEB.:

Clubs			
ERGEBNISSE FÜR 2018-2019			
QUARTAL	ZIEL NEUE CLUBS	NEUE CLUBS	AUFGELOSTE CLUBS
JULI/AUG/SEPT	0	1	0
OKT/NOV/DEZ	1	1	0
JAN/FEB/MÄR	1	0	0
APR/MAI/JUNI	0	0	0

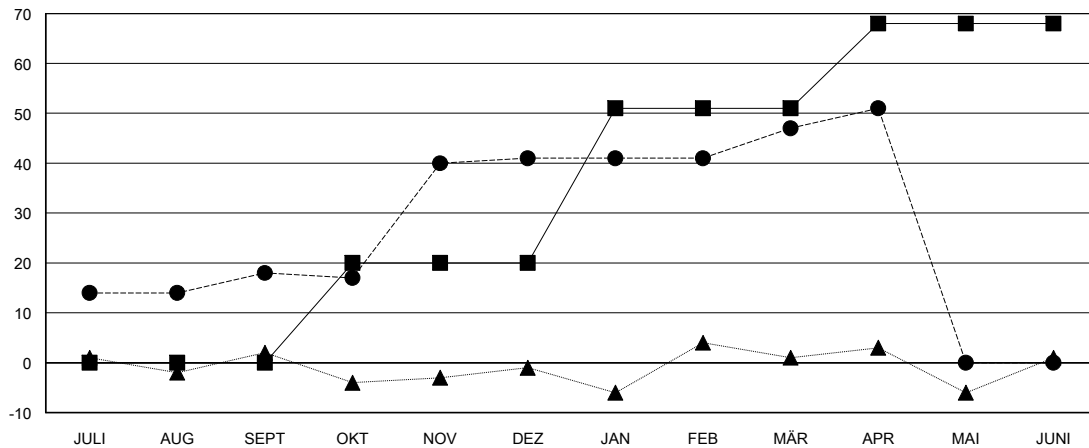
Pro Mitglied			
ERGEBNISSE FÜR 2018-2019			
QUARTAL	ZIEL FÜR DAS NETTO-MITGLIEDERSCHAFTSWACHSTUM	TATSÄCHLICHES MITGLIEDERSCHAFTSWACHSTUM	AKTUELLE ANZAHL ABGEMELDETER MITGLIEDER (einschließlich Transfermitglieder)
JULI/AUG/SEPT	0	43	24
OKT/NOV/DEZ	20	54	20
JAN/FEB/MÄR	31	20	13
APR/MAI/JUNI	17	11	7

ZIELE UND TATSÄCHLICHE NEUE CLUBS KUMULATIV



■ - DIE SJÄHRIGE ZIELE BEZÜGLICH NEUER CLUBS
 ● - TATSÄCHLICH NEUE CLUBS IN DIESEM JAHR
 ▲ - TATSÄCHLICHE NEUE CLUBS IM VERGANGENEN JAHR

ZIELE UND TATSÄCHLICHE MITGLIEDER KUMULATIV



■ - ZIEL FÜR DAS NETTO-MITGLIEDERSCHAFTSWACHSTUM
 ● - TATSÄCHLICHES MITGLIEDERSCHAFTSWACHSTUM
 ▲ - AKTUELLE MITGLIEDERZAHL DES LETZTEN JAHRES

ABGEMELDETE CLUBS: 0

47 VON 75 CLUBS HABEN 1 ODER MEHR NEUE MITGLIEDER AUFGENOMMEN

GESCHLECHTERVERTEILUNG	
MANN	1,807 (72.83%)
FRAU	674 (27.17%)
Geschäftsjahresziel bezüglich des Prozentsatzes der weiblichen Mitglieder: 28%	

AUSGETRETENE MITGLIEDER	
VERSTORBEN	15
CLUB AUFGELOST	0
ANDERE	49
GESAMT	64

[KLICKEN SIE HIER FÜR KUMULATIVE MITGLIEDERSCHAFTSDATEN](#)

GESAMTANZAHL DER MITGLIEDER IN EINER FAMILIENEINHEIT	12
FAMILIENMITGLIEDER, DIE NUR DIE HÄLFTE DER INTERNATIONALEN BEITRÄGE ZAHLN	6